

REGIONE PIEMONTE

PROVINCIA DI TORINO

COMUNE DI COLLERETTO GIACOSA

**MODIFICA AI SENSI DELL'ART. 17 COMMA 12 L.R.56/77
E S.M.I. DEL PIANO REGOLATORE GENERALE
INTERCOMUNALE RELATIVA AL COMUNE DI
COLLERETTO GIACOSA**

TAV. **TP 1**

DESCRIZIONE TAVOLA

SCALA **1 : 25.000**

DATA **Marzo 2014**

APPROVAZIONE DELIBERA N. DEL C.C.

**PLANIMETRIA SINTETICA
DEL PIANO REGOLATORE**

IL SINDACO

PAOLA GAMBA

PROGETTISTA

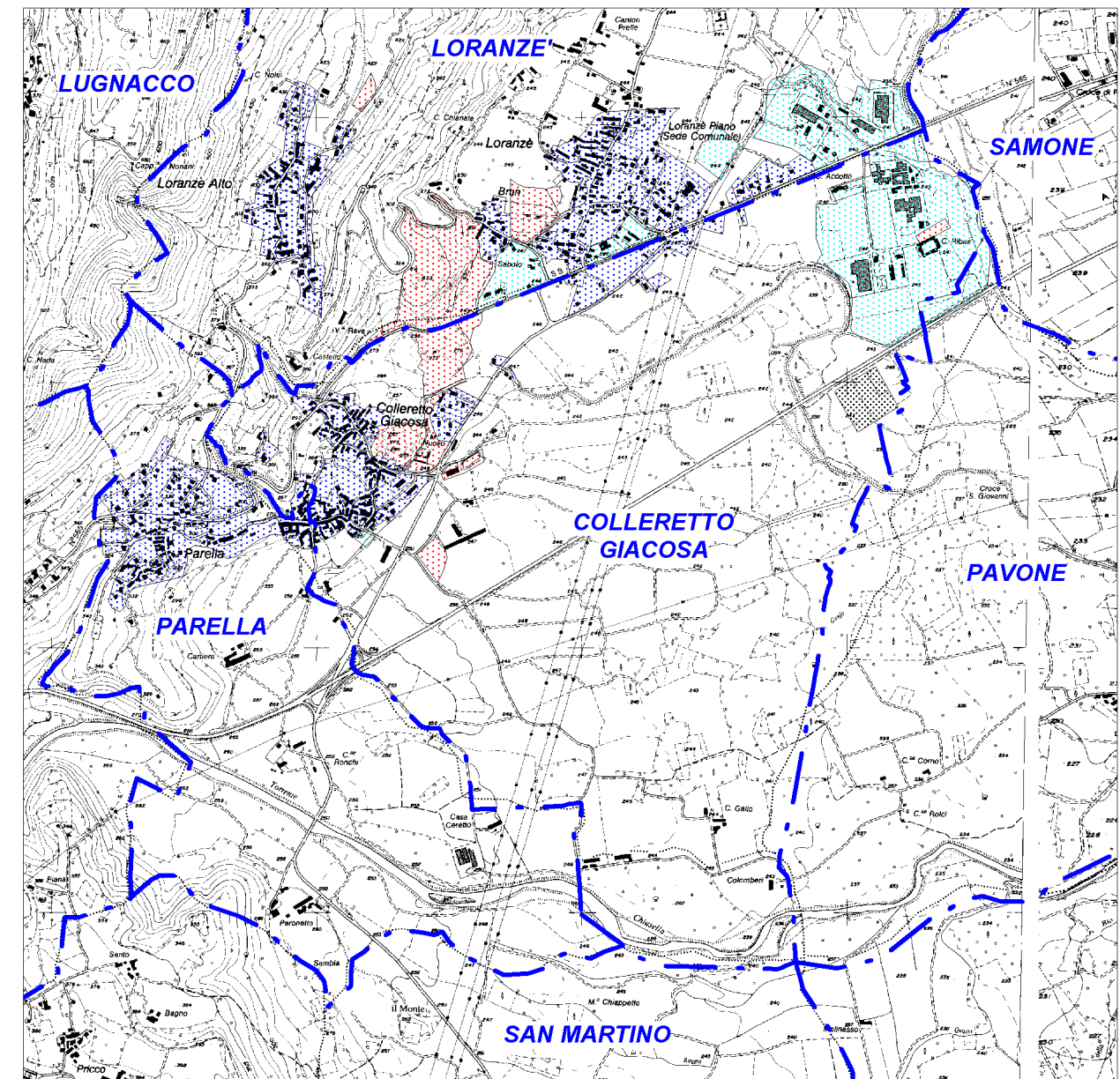
Arch. ROSELLA SEREN ROSSO
Via Torino, 31
Cuorgne' (TO)
studioarcrosso@tiscali.it

IL RESPONSABILE DEL PROCEDIMENTO

Arch. VIVIANA CORNA

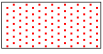
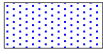
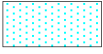
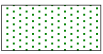


IL SEGRETARIO COMUNALE

DOTT. GIUSEPPE DABRAIO



LEGENDA

Sintesi del piano e riferimenti territoriali

	Aree residenziali
	Aree produttive
	Aree destinate a parcheggio
	Aree a verde
	Aree agricole
	Impianti tecnologici